



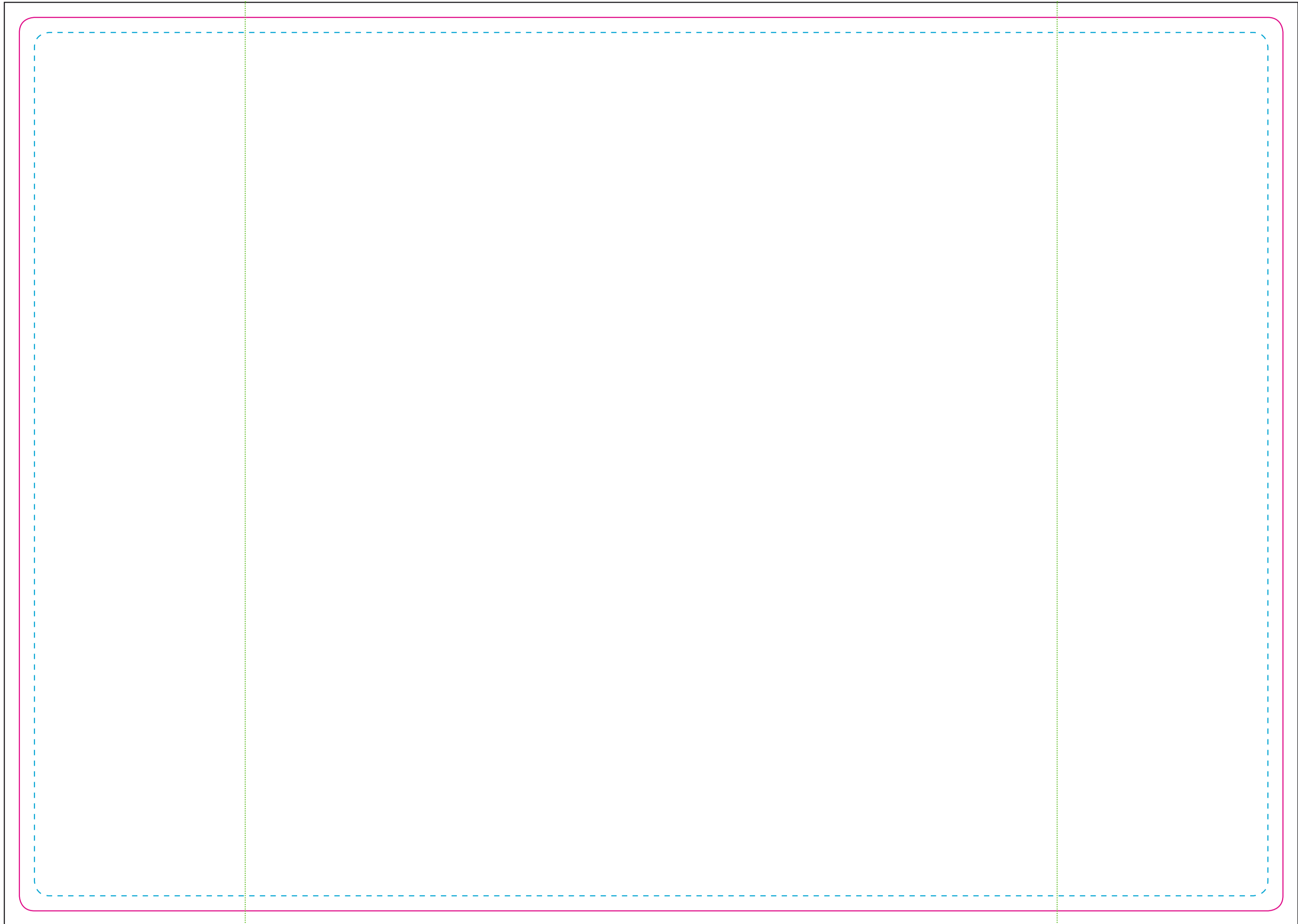
- Bildauflösung 300 dpi
- Vektorisierte Schriften
- Datei in CMYK
- Schwarze Schrift: Überdrucken + 100% K



- résolution des images 300 dpi
- Texte vectorisé
- Fichier en CMJN
- Typographie noire: surimpression + 100% N



- Pictures with 300 dpi
- Vector Text
- CMYK Files
- Black types overprint + 100 % K



- Beschnitt ( 430 x 307 mm )
- Schnitt- / Schweißkante ( 420 x 297 mm )
- Keine wichtigen Motivinhalte zwischen Schnitt- / Schweißkante und dieser Linie ( 410 x 287 mm )
- Optional: 8 cm breiten Seitentaschen



- Débord ( 430 x 307 mm )
- Découpe / Soudure ( Format fini 420 x 297 mm )
- Pas de texte ou d'éléments important entre cette ligne et celle de découpe ( 410 x 287 mm )
- En option: rabats plastiques sur les côtés ( 8 cm )



- Bleed ( 430 x 307 mm )
- Cutting- / weldingline ( End size 420 x 297 mm )
- No important artwork parts between Cutting- / weldingline and this line ( 410 x 287 mm )
- Optional: plastic flaps on sides ( 8 cm )