

# MUG Fotodruck/print Big

ID: 005795 - Sublimation



- Bildauflösung 300 dpi
- Vektorisierte Schriften
- Datei in CMYK
- Schwarze Schrift: Überdrucken + 100% K

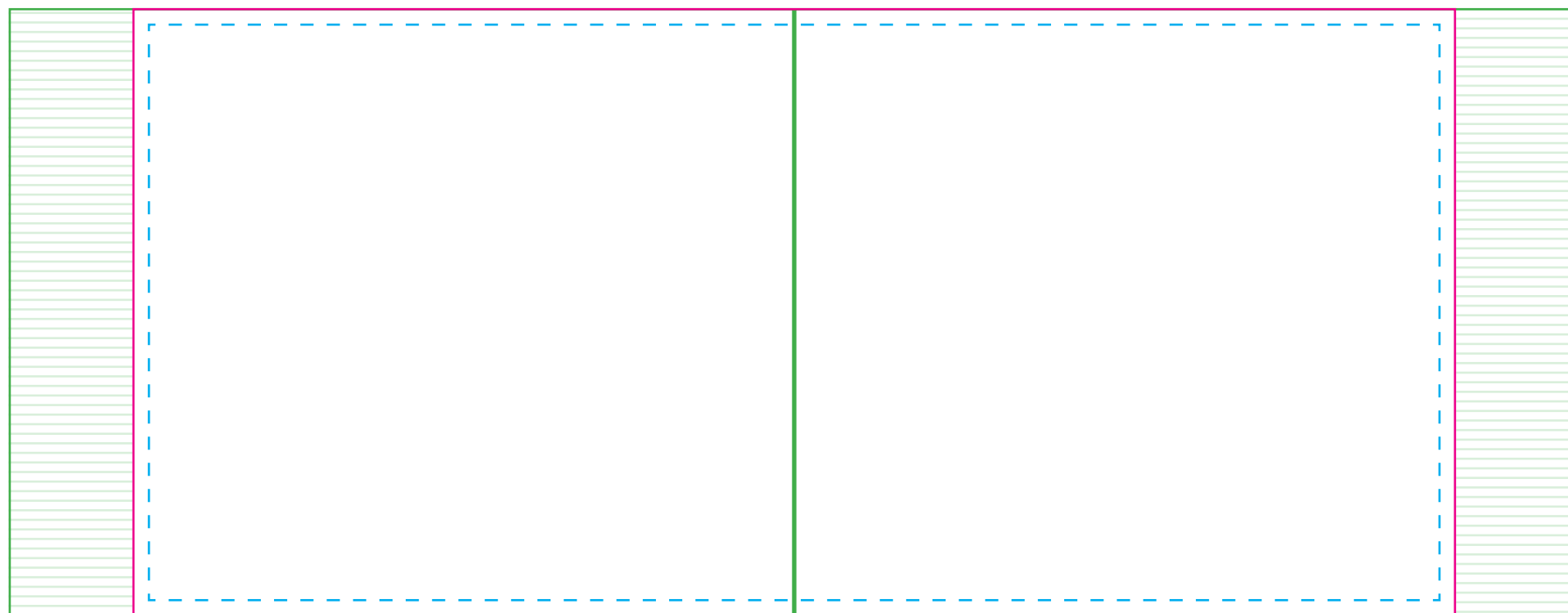
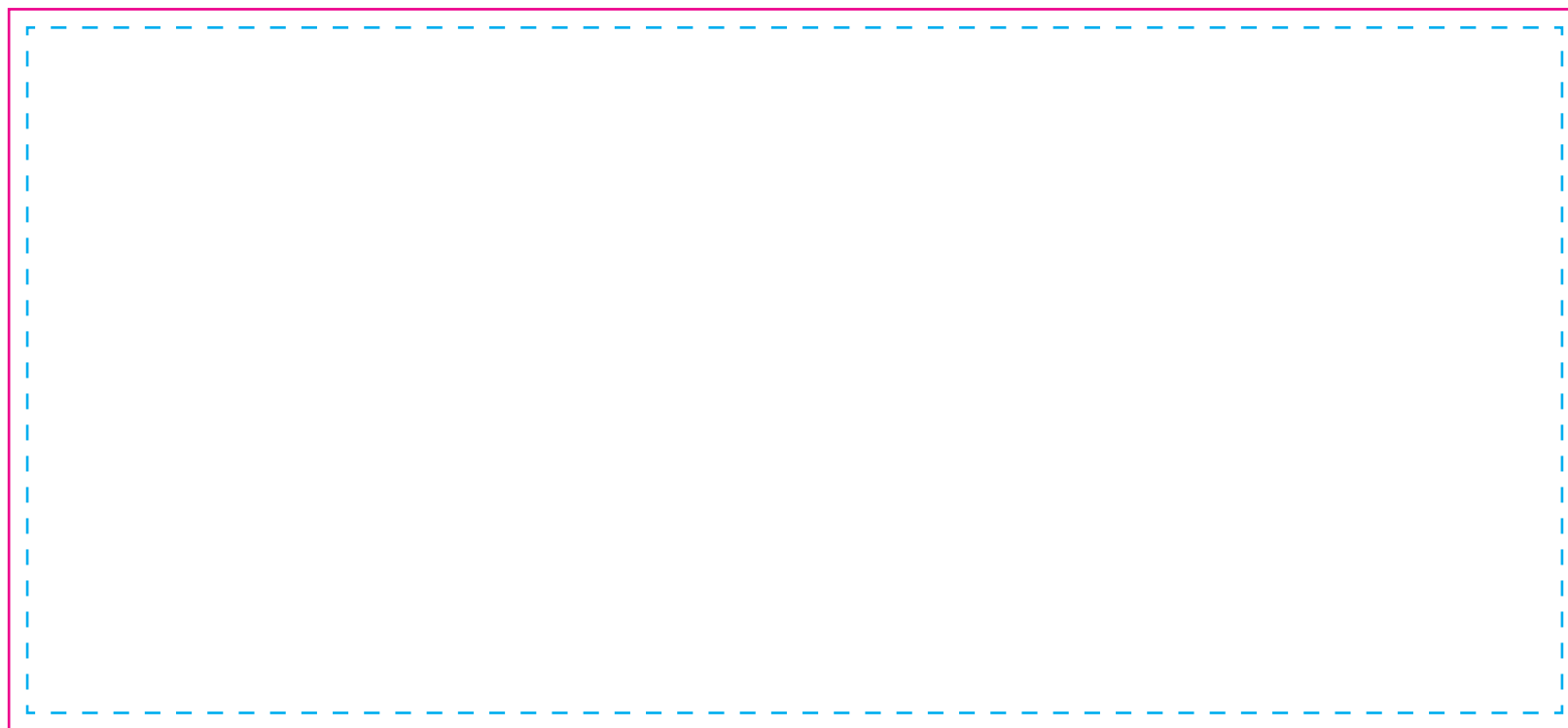


- résolution des images 300 dpi
- Texte vectorisé
- Fichier en CMYK
- Typographie noire: surimpression + 100% N



- Pictures with 300 dpi
- Vector Text
- CMYK Files
- Black types overprint + 100 % K

  Sublimationdruck / impression sublimation / Sublimationprint



**Zentriert Ihren Motiv auf beide Seiten**  
Permet de centrer votre motif des deux côtés  
Center your artwork of both side



**Bereich der nicht gedruckt wird**  
Hors de la zone d'impression  
Not print area



Schnittkante ( 214 x 98,5 mm )



Découpe ( Format fini 214 x 98,5 mm )



Cuttingline ( End size 214 x 98,5 mm )

Keine wichtigen Motivinhalte zwischen Schnittkante und dieser Linie ( 209 x 93,5 mm )

Pas de texte ou d'éléments important entre cette ligne et celle de découpe ( 209 x 93,5 mm )

No important artwork parts between Cutting-line and this line ( 209 x 93,5 mm )